

10

VALVULERÍA Y RACORERÍA

Precios no válidos
Consulte tarifa Junio 2022



ÍNDICE

Juntas de expansión, compensadores de dilatación	458
Válvulas de mariposa manuales y motorizadas.....	461
Filtros y válvulas de retención con bridas	462
Filtros de asiento inclinado.....	463
Bridas roscadas y planas	464
Válvulas de retención y pie	466
Válvulas de esfera a 3 vías derivadoras.....	468
Válvulas de esfera, mini, grifos para mangueras	470
Racores a compresión para tubo de cobre.....	475
Racores para tubo de polietileno.....	478
Accesorios de cobre a soldar.....	480
Racores de transición para tubo multicapa, polietileno y cobre	485
Accesorios de latón para roscar y soldar roscar	486
Estuches de juntas planas	492
Productos para unión y sellado, abrazaderas.....	496



Juntas de expansión



APLICACIONES

Las juntas de expansión, roscadas o con bridas, son elementos básicos, altamente resistentes, que eliminan las tensiones en las instalaciones. Reducen los ruidos y los problemas de alineación de las tuberías, absorbiendo y amortiguando las vibraciones que se pudieran producir. Especialmente indicadas para instalaciones de calefacción, ventilación, aire acondicionado o industriales, así como también para el sector naval. También pueden ser utilizadas con aire, agua, agua caliente, fría, salada y no es aconsejable su uso con fluidos inflamables, tóxicos o corrosivos. La instalación de juntas de expansión roscadas o con bridas se deberá realizar teniendo en cuenta las correspondientes exigencias técnicas.

CARACTERÍSTICAS TÉCNICAS

Tabla presión máx. / temperatura de trabajo						
	20 °C	50 °C	60 °C	70 °C	80 °C	TIPO
Presión máx. bar	16 bar	12,4 bar	10 bar	7,5 bar	6,5 bar	SF/TF
Presión máx. bar	16 bar	9,6 bar	7,5 bar	6,2 bar	5 bar	TU/TUF



JUNTA DE EXPANSIÓN 99 TU ROSCADA

Cuerpo manguito elástico de doble onda, en goma especial sintética reforzada con fibra de nylon, con racores de hierro galvanizado en los extremos. Roscas según Norma ISO 228/1. Presión máx.: 16 bar. Temp. trabajo: -10 + 80 °C.

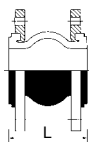
Código	Medida H-H	L (mm)	PVP€
419020	3/4"	165	26,70
419025	1"	175	29,10
419032	1¼"	186	38,10
419040	1½"	186	42,90
419050	2"	200	53,40



JUNTA DE EXPANSIÓN 99 SF CON BRIDAS

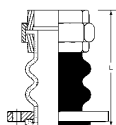
Cuerpo manguito elástico de simple onda, en goma especial sintética reforzada con fibra de nylon, con bridas giratorias en los extremos de acero galvanizado DIN PN 16. Número de taladros: DN 32 – DN 65: 4. DN 80 – DN 200: 8. DN 250: 12. Bridas según Norma DIN 250/1. Presión máx.: 16 bar. Temp. trabajo: -10 + 80 °C.

Código	Medida	L (mm)	PVP€
418032	DN 32	93	58,40
418040	DN 40	93	59,80
418050	DN 50	99	67,60
418065	DN 65	108	76,10
418080	DN 80	116	99,50
418100	DN 100	129	108,50
418125	DN 125	142	146,00
418150	DN 150	156	185,70
418200	DN 200	177	258,70
418250	DN 250	206	410,80





Juntas de expansión y manguitos elásticos antivibración



JUNTA DE EXPANSIÓN 99 TUF ROSCADA CON BRIDA

Cuerpo manguito elástico de simpe onda, en goma especial sintética reforzada con fibra de nylon, con racor roscado y brida giratoria de acero galvanizado DIN PN 10 / 16. Número de taladros: DN 32 – DN 65: 4. DN 80 – DN 200: 8. DN 250: 12. Rosca según Norma ISO 228/1. Brida según Norma DIN 250/1. Presión máx.: 16 bar. Temp. trabajo: -10 + 80 °C. Fluidos compatibles: agua fría, agua caliente, agua salada, aire, fluidos no inflamables, no tóxicos, no corrosivos.

Código	Medida DN-H	L (mm)	PVP€
429032	DN 32 x 1¼"	143	55,30
429040	DN 40 x 1½"	143	63,30
429050	DN 50 x 2"	150	74,24
429065	DN 65 x 2½"	164	124,60
429080	DN 80 x 3"	193	161,80



JUNTA DE EXPANSIÓN 99 TF DOBLE ONDA CON BRIDAS

Cuerpo manguito elástico de simpe onda, en goma especial sintética reforzada con fibra de nylon, con bridas giratorias en los extremos de acero galvanizado DIN PN 16. Número de taladros: DN 32 – DN 65: 4. DN 80 – DN 200: 8. Rosca según Norma ISO 228/1. Brida según Norma DIN 250/1. Presión máx.: 16 bar. Temp. trabajo: -10 + 80 °C. Fluidos compatibles: agua fría, agua caliente, agua salada, aire, fluidos no inflamables, no tóxicos, no corrosivos.

Código	Medida	L (mm)	PVP€
428032	DN 32	175	64,10
428040	DN 40	175	72,30
428050	DN 50	175	81,50
428065	DN 65	175	91,90
428080	DN 80	175	105,40
428100	DN 100	225	136,60
428125	DN 125	225	184,90
428150	DN 150	225	234,90
428200	DN 200	325	379,90



MANGUITO ANTIVIBRACIÓN GOMA, METAL

Cuerpo cilíndrico en goma especial sintética elástica para conseguir una excelente amortiguación de ruidos y vibraciones (no sirve para absorber dilataciones, contracciones). Taladros roscados metálicos DIN 2576 para bridas DIN PN 6/10. No precisa juntas. Presión máx.: 10 bar. Temp. trabajo: -10 + 100 °C. Utilización: instalaciones hidráulicas, calefacción, AA, bombas, etc. Fluidos compatibles: agua fría y agua salada, fluidos no peligrosos, no inflamables, no tóxicos, no corrosivos.

Código	Medida	L (mm)	Taladros	PVP€
439032	DN 32	70	4 x 12 M	144,60
439040	DN 40	70	4 X 12 M	153,80
439050	DN 50	70	4 X 12 M	182,70
439065	DN 65	70	4 X 12 M	191,90
439080	DN 80	70	8 X 14 M	206,90
439100	DN 100	70	8 X 14 M	241,30



Compensadores de dilatación para soldar y roscar



APLICACIONES

Compensadores de dilatación para soldar o roscar para instalaciones de calefacción, hidráulicas o en circuitos con fluidos no corrosivos. Su finalidad es absorber los movimientos de contracción y dilatación de la tubería y se deberán tener en cuenta las condiciones de presión y temperatura a las que estará sometido. También se deberá prever el número necesario de dilatadores, en función del diámetro y longitud de la tubería en la que se instala.



COMPENSADOR SOLDAR CU

Para la absorción de la dilatación negativa (compresión) en tuberías de cobre. Incorpora dos tubos de cobre soldados de 8 cm cada uno para evitar posibles daños en el compensador al soldar. Cuerpo en cobre, fuelle de expansión en bronce al estaño. Absorción dilatación: -7 mm en todos los modelos.

Código	Medida (mm)	L (mm)	PVP €
416015	15	235	56,50
416035	35	234	85,50



COMPENSADOR PARA ROSCAR OT

Para absorber movimientos de contracción y dilatación en tuberías. Cuerpo en latón, conexión H con roscar ISO 228/1. Para un adecuado funcionamiento, el compensador deberá ser instalado en su posición intermedia. Tolerancia dilatación: $\pm 2\%$. Tolerancia compresión: $\pm 1\%$. Presión máx.: 10 bar. Temp. trabajo: -10 + 120 °C. La dimensión L1 se refiere a la mínima longitud, la L se refiere a la máxima longitud.

Código	Medida H-H	L1 (mm)	L (mm)	PVP €
425015	1/2"	120	160	51,80
425020	3/4"	140	180	66,60
425025	1"	140	190	81,40
425032	1 1/4"	156	200	110,94
425040	1 1/2"	170	220	144,30
425050	2"	190	240	204,80



COMPENSADOR PARA ROSCAR CON FUELLE EN INOX

Compensador de alta calidad para instalaciones de calefacción y sanitarias. Cuerpo en latón con extremos roscados conexión H y fuelle de expansión en acero Inox. Presión máx.: 10 bar. Temp. máx.: 130 °C.

Código	Medida H-H	L (mm)	Absorción expansión (mm)	PVP €
062423	3/4"	98	5,5	149,70
062429	1"	106	6	182,94
062440	1 1/4"	160	11	235,50
062444	1 1/2"	160	11	324,30
062455	2"	174	10	512,96



Válvulas de mariposa manuales y motorizadas EXCELSIOR



APLICACIONES

Las válvulas de mariposa tipo WAFER, manuales o motorizadas, son utilizadas para la interceptación de fluidos y deben ser instaladas mediante bridas. Son especialmente indicadas para agua fría, agua caliente, agua de mar, aire, vapor, gas, petróleo y también pueden ser utilizadas en sectores como depuración de aguas, agricultura o industria entre otros. Estas válvulas son de fácil instalación y sustitución, ofrecen un elevado caudal Kv de suministro con unos bajos costes de mantenimiento.



VÁLVULA DE MARIPOSA MANUAL BW-D

Cuerpo en fundición GG25 con revestimiento epoxídico. Disco (mariposa) en fundición GGG40 niquelado. Conexión mediante bridas DIN PN 10/16. Junta en EPDM que aísla el cuerpo y el eje del fluido a interceptar. Presión máx.: 16 bar. Temp. máx. puntual: 130 °C. Temp. trabajo: 110 °C.

Código	Medida	PVP €
413040	DN 40 - 1½"	72,40
413050	DN 50 - 2"	77,90
413065	DN 65 - 2½"	87,60
413080	DN 80 - 3"	96,80
413100	DN 100 - 4"	139,20
413125	DN 125 - 5"	188,90
413150	DN 150 - 6"	288,40



VÁLVULA DE MARIPOSA MOTORIZADA 615/110

Cuerpo válvula en fundición GGG25 con revestimiento epoxídico. Disco (mariposa) en fundición GGG40 recubierto de resina epoxídica de alta resistencia a la abrasión, erosión y movimientos de torsión. Junta en EPDM que aísla el cuerpo y el eje del fluido. Eje en acero Inox AISI 420. Conexión mediante bridas DIN PN 10/16. Equipada con servomotor eléctrico bidireccional con micro auxiliar. Presión máx. de trabajo con motorización base: 6 bar (SM 100/200 3 min.). Temp. máx.: 110 °C.

Código	Medida	Tipo Servomotor	PVP €
433050	DN 50 - 2"	SM100 (3 min)	705,70
433065	DN 65 - 2½"	SM100 (3 min)	725,10
433080	DN 80 - 3"	SM100 (3 min)	760,50
433100	DN 100 - 4"	SM200 (3 min)	1.823,30
433125	DN 125 - 5"	SM200 (3 min)	1.832,60



Filtros colador con bridas, válvulas de retención de disco y de compuerta



FILTRO CON BRIDAS 92Y

Cuerpo: Hierro Fdo. GG25/GGG40. Malla en acero Inox. SS304. Diám. orificio elemento filtrante: 1,5 mm. Juntas de goma. Tornillos: Acero Maleable.
Tapa: Acero al carbono. Conexión bridas DIN PN10/16. Presión máx.: 16 bar. Temperatura máx.: 110 °C. N° de taladros: DN 50-DN 65: 4. DN 80-DN 150: 8.
Aplicaciones: Agua fría, agua caliente, gas-óleo, vapor.

Código	Medida	Dimensiones L (mm)	PVP €
459050	DN 50 - 2"	220	117,60
459065	DN 65 - 2½"	270	144,30
459080	DN 80 - 3"	300	172,50
459100	DN 100 - 4"	359	239,70
459125	DN 125 - 5"	400	351,96
459150	DN 150 - 6"	490	484,40



RETENCIÓN DE DISCO 977

Cuerpo de fundición GG 25/GGG 40. Disco y eje en acero Inox AISI 316.
Resortes en acero Inox AISI 304. Asiento en EPDM. Temp. máx.: 110 °C.
Presión máx.: 16 bar. Utilizar bridas DIN PN 10/16. Consultar pág. 424.

Código	Medida	Dimensiones (mm) Ø Ext.-Int.-L	PVP €
412050	DN 50 - 2"	109-60-54	65,30
412065	DN 65 - 2½"	129-73-54	73,20
412080	DN 80 - 3"	144-90-57	90,20
412100	DN 100 - 4"	164-115-64	112,50
412125	DN 125 - 5"	194-142-70	139,70



JUNTAS PARA VÁLVULAS DE RETENCIÓN DE DISCO

Fabricadas en EPDM. Espesor 3 mm. 2 unidades.

Código	Medida	Dimensiones (mm) Ø Ext.-Int.	PVP € (par)
090050	DN 50	109-60	4,50
090065	DN 65	129-73	6,20
090080	DN 80	144-90	6,20
090100	DN 100	164-115	8,50
090125	DN 125	194-142	9,10



COMPUERTA

Válvula de compuerta roscada H-H. Cuerpo de latón. Paso total.
Presión máx.: 16 bar. Cierre metálico.

Código	Medida	Ø	PVP €
406012	3/8"	1/20	7,14
406015	1/2"	1/20	9,74
406020	3/4"	1/20	13,56
406025	1"	1/8	17,94
406032	1¼"	1/2	26,30
406040	1½"	1/2	33,20
406050	2"	1/3	59,20
406065	2½"	1/1	97,88
406080	3"	1/1	121,60
406100	4"	1/1	140,92



Filtros de asiento inclinado



FILTRO DE ASIENTO INCLINADO CON VACIADO

Con válvula maneta palanca para vaciado, drenaje y limpieza.

Presión máx.: 16 bar. Temp. máx.: 80 °C. Malla en acero Inox AISI 302.

Código	Medida	Filtración (μ)		PVP €
154015	1/2"	600	1/30	12,98
154020	3/4"	600	1/20	16,42
154025	1"	600	1/15	21,50
154032	1¼"	700	1/10	33,30
154040	1½"	700	1/6	40,20
154050	2"	700	1/3	66,40



FILTRO DE ASIENTO INCLINADO

Cuerpo de latón CW617N. Conexión: H-H. Malla en acero Inox. AISI 304.

Presión máx.: 16 bar. Temp. máx.: 80 °C.

Código	Medida	Filtración (μ)		PVP €
400012	3/8"	400	20/200	8,90
400015	1/2"	400	30/150	6,40
400020	3/4"	400	20/100	9,74
400025	1"	400	20/80	14,40
400032	1¼"	400	6/36	27,10
400040	1½"	400	5/20	34,60
400050	2"	400	3/12	61,46
400065	2½"	400	10	97,22
400080	3"	800	6	168,22
400100	4"	800	4	269,60



RECAMBIO FILTRO

Para filtros asiento inclinado en latón. Malla en acero Inox. AISI 304, para filtro asiento inclinado.

Código	Medida	Filtración (μ)		PVP €
401012	3/8"	400	5/20	-0,70
401015	1/2"	400	5/20	0,88
401020	3/4"	400	5/20	1,16
401025	1"	400	5/15	-1,14
401032	1¼"	500	5/15	2,08
401040	1½"	500	5/15	2,84
401050	2"	500	2/10	4,04
401065	2½"	1180	1/10	6,06
401080	3"	1180	1/5	8,50

Normativa R.I.T.E.

Resumen IT 1.3.4.2.8 sobre filtración

Cada circuito hidráulico se protegerá mediante un filtro con tamiz máximo de 1 mm y se dimensionará con una velocidad de paso, a filtro limpio, menor o igual que la velocidad del fluido en tuberías contiguas.

Las válvulas automáticas de diámetro nominal mayor que DN 15, contadores y aparatos similares, se protegerán con filtros con tamiz máximo de 0,25 mm.

Los elementos filtrantes deben mantenerse de forma permanente en su lugar.



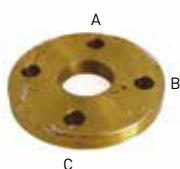
Bridas roscadas y planas, brida-racor convertidor



BRIDA ROSCADA PN 16 CON CUELLO

Norma UNI 1092-1(2282). Fabricada en acero al carbono. Rosca interior hembra.

Código	Medida	Taladros	PVP €
419033	DN 32 1¼"	4	21,10
419041	DN 40 1½"	4	24,40
419051	DN 50 2"	4	24,86
419065	DN 65 2½"	4	40,20
419080	DN 80 3"	8	47,40
419100	DN 100 4"	8	54,60



BRIDA PLANA ROSCADA PN 16 SIN CUELLO

Norma UNI 1092-1(2282). Fabricada en acero al carbono. Rosca interior hembra.

Código	Medida	Taladros	PVP €
420032	DN 50 2"	4	19,60
420033	DN 65 2½"	4	23,70
420034	DN 80 3"	8	31,10



BRIDA PLANA PN 16

Norma UNI 1092-1(2278). Fabricada en acero al carbono.

Código	Medida	Taladros	PVP €
411040	DN 40	4	13,30
411050	DN 50	4	17,74
411065	DN 65	4	19,80
411080	DN 65	8	24,40
411081	DN 80	8	25,20
411100	DN 100	8	27,10
411125	DN 125	8	33,80



BRIDA PN 16 CON RACOR MACHO

Para conversión. Fabricada en latón niquelado de una sola pieza.

Norma UNI 1092-1.

Código	Medida	Taladros	PVP €
453108	DN50 x 2"M	4	120,00
453109	DN65 x 2½"M	4	188,50
453110	DN80 x 3"M	8	240,60
453111	DN100 x 4"M	8	284,20

Distancia entre orificios (en mm) de bridas PN 16

DN 32	DN 40	DN 50	DN 65	DN 80	DN 100	DN 125
67 100	80 110	90 125	105 145	115 160	125 180	150 210

La cifra que se indica a la izquierda, es la distancia entre orificios A y B

La cifra que se indica a la derecha, es la distancia entre orificios A y C



Accesorios para bridas



JUNTAS PARA BRIDAS PN 10/16

Exentas de amianto. Material FASIT 202. Temp. máx. 180 °C.

Código	Medida brida	Dimen. (mm)		PVP €
		Exterior x Interior	x Espesor	
444032	DN 32	82 x 43,5	x 2	0,88
444040	DN 40	93 x 48,0	x 2	0,96
444050	DN 50	106 x 59,0	x 2	1,16
444065	DN 65	127 x 76,0	x 2	1,44
444080	DN 80	142 x 89,0	x 2	2,30
444100	DN 100	163 x 117,0	x 2	3,34
444125	DN 125	192 x 131,0	x 2	3,92
444150	DN 150	210 x 168,0	x 2	4,80
444200	DN 200	274 x 220,0	x 2	7,20



JUEGO TORNILLO Y TUERCA PARA BRIDAS

En acero zincado, según Norma UNI 1092, para bridas PN 6, PN 10/16.

Consultar el número de taladros de cada modelo de brida.

Código	Brida	Medida	Métrico x long. (mm)	PVP €
435050	PN 6	DN 32/65	12 x 50	1,24
435065	PN 10/16	DN 32/125	16 x 60	1,98
435080	PN 10/16	DN 150	20 x 70	4,02



Válvulas de retención



VÁLVULA DE RETENCIÓN M-M

Especial para calderas. Cuerpo de latón estampado y mecanizado. Muelle de acero Inox. Junta tórica en EPDM. Temp. máx.: -50 +110 °C. Presión máx.: 16 bar. Conexión M-M.

Código	Medida	PN		PVP €
414015	1/2"	16	15/150	6,72
414020	3/4"	16	8/80	7,84
414025	1"	16	6/60	9,86



402 VÁLVULA RETENCIÓN H-H

Cuerpo de latón CW 617N. Muelle de acero Inoxidable AISI 302. Junta NBR, asiento en plástico. Temp. máx.: -20 +100 °C. Presión máx.: 10 bar. Conexión: H-H.

Código	Medida	PN		PVP €
402012	3/8"	10	40/240	9,28
402015	1/2"	10	35/140	4,96
402020	3/4"	10	25/100	7,06
402025	1"	10	15/60	11,68
402032	1¼"	10	10/40	14,96
402040	1½"	10	6/24	22,98
402050	2"	10	3/18	34,40
402065	2½"	10	1/8	62,70
402080	3"	10	1/5	88,58



CESTILLAS

Para válvulas de retención. Para convertir la válvula de retención en válvula de pie. Malla filtrante de acero Inox AISI 304. Conexión rosca gas macho en nylon.

Código	Medida	PN		PVP €
404012	3/8"	-	70/350	2,86
404015	1/2"	-	70/350	1,80
404020	3/4"	-	45/270	1,80
404025	1"	-	20/120	2,88
404032	1¼"	-	24/96	3,14
404040	1½"	-	15/60	3,50
404050	2"	-	8/32	4,68
404065	2½"	-	1/30	8,04
404080	3"	-	1/20	13,46
404100	4"	-	1/8	20,44



VÁLVULA DE PIE

Especial para bombas. Cuerpo de nylon. Muelle en acero Inox. Conexión 1" H.

Código	Medida	PN		PVP €
101231	1"	-	10	-2,96



Válvulas de retención y pie



Gas-óleo / Solar

VÁLVULA DE RETENCIÓN GAS-ÓLEO/SOLAR PASO TOTAL

Para gas-óleo, nafta, aceites varios y sistemas solares. Se puede instalar en cualquier posición. Cuerpo de latón CW 617N. Muelle de acero Inox AISI 302. Asiento en vitón, obturador en latón. Límites de temperatura: -10 +150 °C. Conexión H-H.

Código	Medida	PN		PVP €
602010	1/4"	35	20/160	11,26
602012	3/8"	40	20/160	11,78
602015	1/2"	35	30/240	11,78
602020	3/4"	35	18/144	14,22
602025	1"	35	14/84	18,20
602032	1 1/4"	25	12/72	24,84
602040	1 1/2"	25	10/40	32,80
602050	2"	25	6/36	57,20



RETENCIÓN CLAPETA LATÓN

Cuerpo de latón CW617N. Tapa y clapeta de latón con junta de cierre en latón. Temp. máx.: 100 °C. Presión máx.: 16 bar. Conexión H-H.

Código	Medida	PN		PVP €
410150	1/2"	16	30/180	-3,50
410320	1 1/4"	16	8/40	-9,50
410400	1 1/2"	16	4/24	-12,40
410500	2"	16	2/12	-19,90



RETENCIÓN CLAPETA GOMA

Cuerpo de latón CW617N. Tapa y clapeta de latón con junta de cierre de neopreno. Temp. máx.: 100 °C. Presión máx.: 10 bar. Conexión H-H.

Código	Medida	PN		PVP €
410012	3/8"	10	30/180	-8,70
410015	1/2"	10	25/150	7,46
410020	3/4"	10	20/120	10,60
410025	1"	10	10/60	16,54
410032	1 1/4"	10	8/40	24,50
410040	1 1/2"	10	4/24	34,96
410050	2"	10	2/12	41,60
410065	2 1/2"	10	1/9	81,46
410080	3"	10	1/6	120,54
410100	4"	10	1/4	206,52



Válvulas de esfera a 3 vías desviadoras verticales

FUNCIONAMIENTO

La entrada del fluido que se desvía, tiene que realizarse siempre por la conexión central (parte inferior de la válvula según esquemas), dirigiendo la palanca, en dirección a una de las dos salidas laterales. Las marcas de la parte superior del eje en el que se aloja la palanca, indican la posición de salida del flujo. Existen dos tipologías de taladro en la esfera que permiten disponer de diversas soluciones. **3110T**: Esfera taladrada a "T".

En posición central, pone en comunicación las tres vías y por consiguiente, el flujo puede salir por las dos conexiones laterales. **3210L**: Esfera taladrada a "L". En posición central, cierra contemporáneamente las dos salidas laterales.

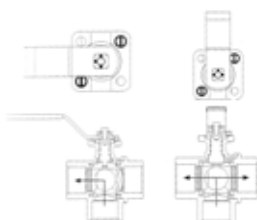


3110 T

Válvula de esfera a 3 vías, paso total, desviadora, maniobra a T. Rotación maneta: 90°- 180°. Temp. máx.: -15 +120 °C. Fabricadas en latón CW617N UNI EN 12165. ISO 5211.

Código	Medida	PN		PVP €
350115	1/2"	25	1/20	44,80
350120	3/4"	16	1/15	61,20
350125	1"	16	1/10	80,30
350132	1 1/4"	10	1/6	123,40
350140	1 1/2"	10	1/4	164,20
350150	2"	10	1/2	262,10

3110 T a 90 °



3110 T a 180 °

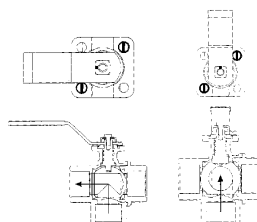


3210 L

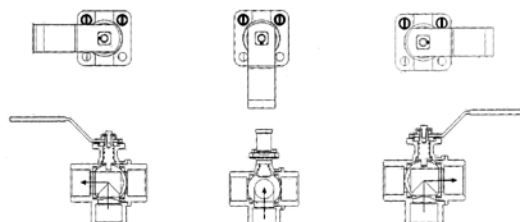
Válvula de esfera a 3 vías, paso total, desviadora, maniobra a L. Rotación maneta: 90°- 180°. Temp. máx.: -15 +120 °C. Fabricadas en latón CW617N UNI EN 12165. ISO 5211.

Código	Medida	PN		PVP €
340112	3/8"	25	1/20	38,30
340115	1/2"	25	1/20	44,80
340120	3/4"	16	1/15	66,20
340125	1"	16	1/10	80,30
340132	1 1/4"	10	1/6	127,98
340140	1 1/2"	10	1/4	170,50
340150	2"	10	1/2	262,10

3210 L a 90°



3210 L a 180°





Válvulas de esfera a 3 vías desviadoras horizontales

FUNCIONAMIENTO

Permiten la desviación del flujo que puede entrar por cualquiera de los tres manguitos de la válvula, según se precise y en la posición que se desee. El esquema adjunto permite visualizar la posición de la palanca, del eje y los agujeros o taladros de la esfera a fin de seleccionar la posición de trabajo deseada.



3300 T

Válvula de esfera a 3 vías. Maniobra a T, desviadora. Rotación maneta 90°. 2 posiciones. Maneta aluminio. Temp. máx.: -20+160 °C. Fabricadas en latón CW617N.

Código	Medida	PN		PVP €
330015	1/2"	40	1/10	73,60
330020	3/4"	40	1/6	115,60
330025	1"	25	1/5	165,88
330032	1 1/4"	16	1/4	206,30
330050	2"	16	1/2	359,90



3400 L

Válvula de esfera a 3 vías. Maniobra a L, desviadora. Rotación maneta 90°. 2 posiciones. Maneta aluminio. Temp. máx.: -20+160 °C. Fabricadas en latón CW617N.

Código	Medida	PN		PVP €
340012	3/8"	40	5/30	71,40
340015	1/2"	40	1/10	73,60
340020	3/4"	40	1/6	115,60
340025	1"	25	1/5	153,50
340050	2"	16	1/2	388,90

COMBINACIÓN DE SALIDAS		3300 T				3400 L		
POSICIÓN DE LA PALANCA								
MANIOBRA 1								
MANIOBRA 2								
NOTA	La posición de la salida de la esfera está indicada en la palanca							



Válvulas de esfera paso total Serie RB

CARACTERÍSTICAS TÉCNICAS

Fabricadas en latón CW617N UNI EN 12420 y roscas según Norma ISO 228/8.
Temp. de trabajo: -20+160 °C.

CE



1500

Válvula de esfera H-H. Palanca de aluminio barnizado negro, excepto mod. (*), con palanca de acero.

Código	Medida	PN		PVP €
181010	1/4"(*)	64	20/80	6,30
181012	3/8"(*)	64	20/80	8,34
150015	1/2"	50	20/80	7,40
150020	3/4"	40	10/40	13,20
150025	1"	40	10/20	16,90
150032	1 1/4"	40	6/12	27,72
150040	1 1/2"	40	4/8	42,10
150050	2"	40	2/4	62,50
150065	2 1/2"(*)	16	2/4	147,80
181080	3"(*)	16	4/4	225,80
181100	4"(*)	16	2/2	225,80



1501

Válvulas de esfera M-H. Palanca de aluminio barnizado negro.

Código	Medida	PN		PVP €
150115	1/2"	50	20/80	8,98
150120	3/4"	40	10/40	13,10
150125	1"	40	10/20	18,40
150132	1 1/4"	40	6/12	33,10
150140	1 1/2"	40	4/8	46,50



Válvulas de esfera M-M. Palanca de aluminio barnizado negro.

Código	Medida	PN		PVP €
180340	1 1/2"	40	4/8	44,20



1520

Válvulas de esfera H-H. Palomilla de aluminio barnizado negro.

Código	Medida	PN		PVP €
152010	1/4"	64	20/80	7,30
152015	1/2"	50	20/80	7,40
152020	3/4"	40	10/40	12,10
152025	1"	40	10/20	16,90



1521

Válvulas de esfera M-H. Palomilla de aluminio barnizado negro.

Código	Medida	PN		PVP €
152110	1/4"	64	20/80	8,98
152112	3/8"	64	20/80	10,38
152115	1/2"	50	20/80	8,98
152120	3/4"	40	10/40	14,40
152125	1"	40	10/20	20,20



Válvulas de esfera MINI cromadas

CARACTERÍSTICAS TÉCNICAS

- Temp. de trabajo: -20+90 °C.
- Cuerpo en latón niquelado, maneta negra.



2300

Válvula de esfera MINI H-H PN 16.

Código	Medida		PVP €
383513	3/8"	30/300	4,64
383514	1/2"	25/250	5,98



2310

Válvula de esfera MINI M-H PN 16.

Código	Medida		PVP €
383516	3/8"	30/300	4,40
383517	1/2"	25/250	5,30



3860

Válvula de esfera MINI H-H PN 10. Con tornillo de apertura y cierre.

Maniobra con destornillador.

Código	Medida		PVP €
386015	1/2"	1/40	6,50



3861

Válvula de esfera MINI M-H PN 10. Con tornillo de apertura y cierre.

Maniobra con destornillador.

Código	Medida		PVP €
386112	3/8"	1/50	4,66
386115	1/2"	1/40	10,40



3835

Válvula de esfera MINI-LUX PN 10. Con rosca hembra en un extremo y en el otro con tuerca y bicono para tubo de cobre.

Código	Medida		PVP €
383515	1/2" x 12	1/25	9,90



3836

Válvula de esfera MINI-LUX PN 10. Con tuerca y bicono para tubo de cobre y conexión M.

Código	Medida		PVP €
383810	3/8" x 10	1/25	4,64
383812	3/8" x 12	1/25	4,64



Válvulas de esfera para instalaciones solares



133 H-H

Válvula de esfera PN 10, fabricada en latón niquelado, conexión H-H, con maneta palanca. Presión máx.: 10 bar. Temp. trabajo: -30+200 °C. Especial para circuitos solares. Concentración máx. glicol: 50 %.



Código	Medida		PVP €
023328	1/2" H-H	10/70	12,44
023329	3/4" H-H	10/50	20,14
023330	1" H-H	10/30	24,06



133 M-H

Válvula de esfera PN 10, fabricada en latón niquelado, conexión M-H, con maneta palanca. Presión máx.: 10 bar. Temp. trabajo: -30+200 °C. Especial para circuitos solares. Concentración máx. glicol: 50 %.

Código	Medida		PVP €
023325	1/2" M-H	10/70	13,92
023326	3/4" M-H	10/50	21,94
023327	1" M-H	10/30	26,68



134 M-H

Válvula de esfera PN 10, fabricada en latón niquelado, conexión M-H, con maneta mariposa. Presión máx.: 10 bar. Temp. trabajo: -30+200 °C. Especial para circuitos solares. Concentración máx. glicol: 50 %.

Código	Medida		PVP €
023323	3/8" M-H	10/130	13,90



P32

Válvula de esfera PN 10, fabricada en latón con junta cónica, conexión M, tapón de cierre y boquilla portagoma. Presión máx.: 10 bar. Temp. máx.: 150 °C. Especial para circuitos solares. Concentración máx. glicol: 50 %.

Código	Medida		PVP €
320150	1/2" M	1/100	13,10



Válvulas de esfera con cerradura de seguridad

Grifos de esfera manguera



CLICK-SFER

Válvula de esfera, paso total. Fabricada en latón niquelado. Conexión H-H, con maneta palomilla color amarillo. Presión máx.: 16 bar. Temp. trabajo.: -20+60 °C. Incorpora cerradura de seguridad con llave extraíble y sustituible. Indicada para gases y líquidos.

Código	Medida	⇒	PVP€
904620	3/4"	1	108,30
904625	1"	1	67,70
904640	1½"	1	133,90
904650	2"	1	153,90



GRIFO ESFERA JARDÍN EUROFLY CON LLAVE

Con maneta palanca en aluminio. Equipado con cerradura de seguridad. Extraíble y sustituible. Presión máx.: 16 bar. Temp. trabajo: -10+100 °C. Con racor para conexión manguera.

Código	Medida	⇒	PVP€
600720	3/4" M	5	54,60



GRIFO ESFERA JARDÍN DOBLE SALIDA

PN 16, conexión 1/2" M, con maneta palanca en acero con protección plástica color rojo. Presión máx.: 10 bar. Temp. trabajo: -10+90 °C. Con racor para conexión manguera y conexión, rosca 3/4" M, con llave de corte.

Código	Medida	⇒	PVP€
204020	1/2" x 3/4"	10	13,90



GRIFO ESFERA JARDÍN

PN 25, conexión 1/2", 3/4", 1" M, con maneta palanca en aluminio barnizado color rojo. Presión máx.: 10 bar. Temp. trabajo: -10+90 °C. Con racor para conexión manguera.

Código	Medida	⇒	PVP€
490415	1/2"	20	7,10
490420	3/4"	12	10,18
490425	1"	8	9,80



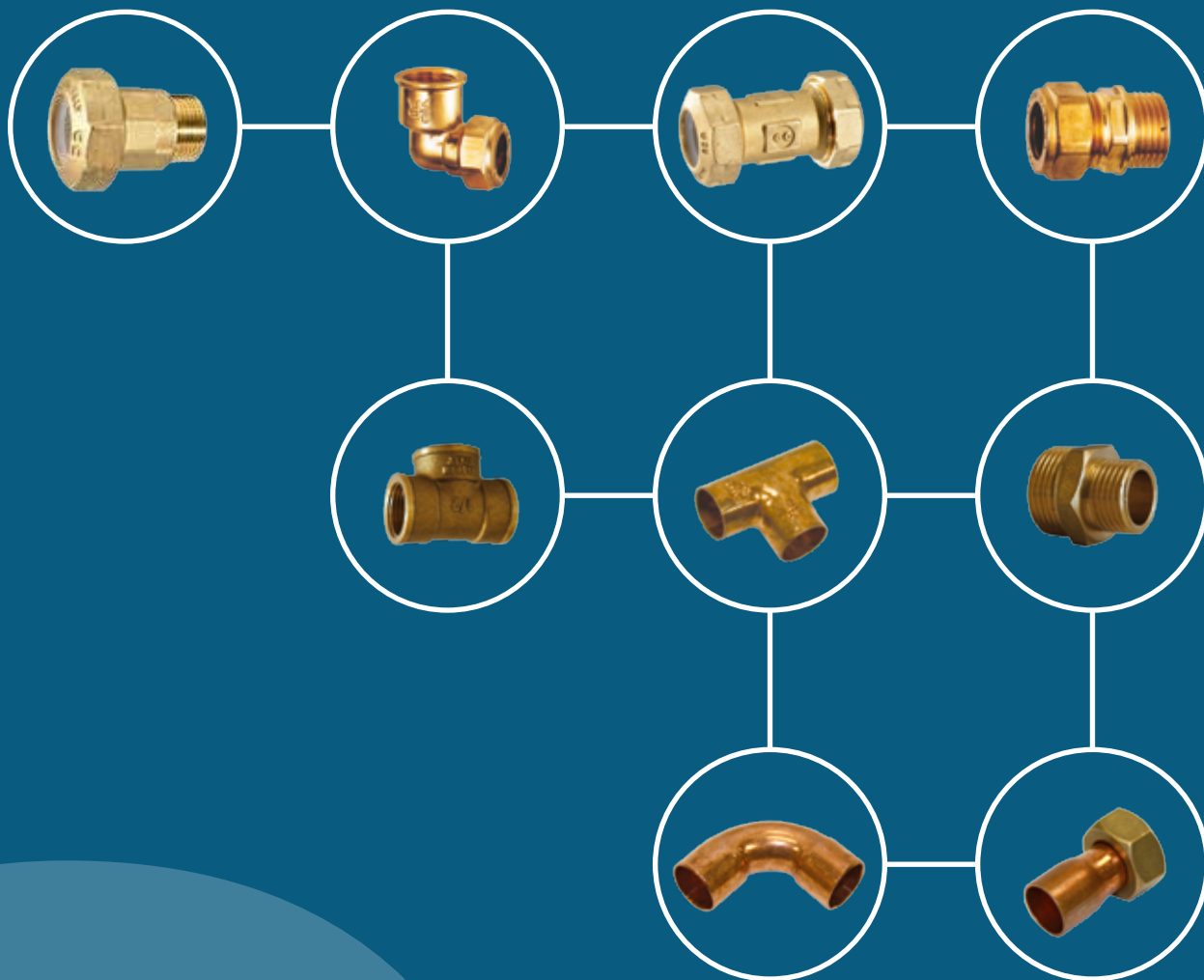
5810

Portagomas para grifos de esfera jardín con conexión de 3/4" M a pared y salida manguera 1" M.

Código	Medida	⇒	PVP€
581020	1" H	-	1,10

RACORES A COMPRESIÓN PARA TUBO DE COBRE Y POLIETILENO

Accesorios para roscar, soldar y soldar - roscar





Racores a compresión con ovalillos de latón para tubo de cobre CONEX-PRESS



APLICACIONES

Accesorios de latón con anillos de compresión, para tubos de cobre y acero. Totalmente estancos, seguros y fiables, con gran resistencia a la corrosión y movimiento de tracción. Especialmente indicados para fontanería, calefacción y gas-óleo.

CARACTERÍSTICAS TÉCNICAS

Los accesorios CONEX-PRESS han sido diseñados cumpliendo todo tipo de normativas.

- Fabricados en latón resistente a la descincificación, según normativas UNI EN 12164/65 - CW 617 N - DIN 50930-6.
- Temp. máx.: fontanería: 95 °C - calefacción: 110 °C - gas-óleo: 20 °C.
- Presión máx.: fontanería: 10 bar - calefacción y gas-óleo: 6 bar.

271

Racor recto macho.

Código	Dimensiones	Bolsa / Caja	PVP€
930818	1/8" x 8	10/500	3,64
071008	1/4" x 8	10/600	2,58
071010	x 10	Acero	2,88
071208	3/8" x 8	10/500	3,08
071210	x 10	10/400	2,60
071212	x 12	10/400	2,92
071214	x 14	10/250	3,84
071215	x 15	10/250	3,72
071510	1/2" x 10	10/300	3,20
071512	x 12	10/300	3,10
071514	x 14	10/250	3,68
071515	x 15	10/250	3,14
071516	x 16	10/250	3,78
071518	x 18	10/200	4,82
071522	x 22	10/80	6,74
072015	3/4" x 15	10/180	5,28
072016	x 16	10/80	5,36
072018	x 18	10/180	5,58
072022	x 22	10/120	4,88
072522	1" x 22	10/100	6,76
072528	x 28	10/80	8,44
073235	1 1/4" x 35	10/80	18,08
074042	1 1/2" x 42	10/80	27,40
075054	2" x 54	10/80	41,60



280

Racor recto hembra.

Código	Dimensiones	Bolsa / Caja	PVP€
101008	1/4" x 8	10/400	2,98
101015	x 15	10/250	2,70
101208	3/8" x 8	10/450	1,12
101210	x 10	10/350	3,32
101212	x 12	10/350	2,80
101214	x 14	10/250	4,54
101215	x 15	10/250	5,14
101510	1/2" x 10	10/300	4,32
101512	x 12	10/300	4,50
101514	x 14	10/250	3,90
101515	x 15	10/250	3,72
101516	x 16	10/250	3,90
101518	x 18	10/200	4,70
101522	x 22	10/80	7,86
102015	3/4" x 15	10/150	5,92
102016	x 16	10/80	6,86
102018	x 18	10/150	6,34
102022	x 22	10/130	5,92
102522	1" x 22	10/100	7,58
102528	x 28	10/80	9,16
103235	1 1/4" x 35	10/80	17,24
104042	1 1/2" x 42	10/80	23,54
105054	2" x 54	10/80	40,66





Racores a compresión con ovalillos de latón para tubo de cobre CONEX-PRESS

270

Racor doble recto igual.



Código	Dimensiones	Bolsa / Caja	PVP€
090808	8	10/400	3,56
091010	10	10/300	3,22
091212	12	10/300	3,32
091414	14	10/200	4,66
091515	15	10/200	3,92
091616	16	10/200	5,26
091818	18	10/150	6,14
092222	22	10/100	6,30
092828	28	10/60	9,94
093535	35	10/60	29,48
094242	42	10/60	36,82
095454	54	10/60	65,24

270 R

Racor recto reducido.



Código	Dimensiones	Bolsa / Caja	PVP€
271008	10 x 8	10/400	3,96
271210	12 x 10	10/300	-1,98
271215	15 x 8	10/300	4,76
271510	15 x 10	10/250	3,94
271512	15 x 12	10/250	4,80
271614	16 x 14	10/200	-2,50
271615	16 x 15	10/200	6,16
271815	18 x 15	10/80	7,50
272215	22 x 15	10/120	7,08
272218	22 x 18	10/80	8,88
272822	28 x 22	10/80	-9,78

261

Racor codo macho.



Código	Dimensiones	Bolsa / Caja	PVP€
921210	3/8" x 10	10/300	-2,12
921212	x 12	10/300	5,46
921214	x 14	10/300	-1,90
921512	1/2" x 12	10/250	4,84
921515	x 15	10/200	4,66
921516	x 16	10/150	5,46
921518	x 18	10/150	9,70
922018	3/4" x 18	10/120	7,54
922022	x 22	10/100	8,34
922522	1" x 22	10/70	-6,84
922528	x 28	10/50	-6,24

262

Racor codo hembra.



Código	Dimensiones	Bolsa / Caja	PVP€
901210	3/8" x 10	10/250	-3,06
901212	x 12	10/250	5,80
901214	x 14	10/250	-1,52
901512	1/2" x 12	10/200	4,24
901514	x 14	10/180	4,76
901515	x 15	10/180	4,42
901516	x 16	10/150	5,38
901518	x 18	10/120	6,66
902018	3/4" x 18	10/100	7,10
902022	x 22	10/80	7,40
902522	1" x 22	10/60	-5,52
902528	x 28	10/28	-12,10

260

Codo doble igual.



Código	Dimensiones	Bolsa / Caja	PVP€
020808	8	10/400	5,34
021010	10	10/300	5,76
021212	12	10/250	4,10
021414	14	10/200	4,98
021515	15	10/150	4,58
021616	16	10/180	6,14
021818	18	10/100	7,32
022222	22	10/80	7,50
022828	28	10/50	11,70

250

Racor T igual.



Código	Dimensiones	Bolsa / Caja	PVP€
050808	8	10/300	-3,76
051010	10	10/150	-3,60
051212	12	10/150	5,80
051414	14	10/120	-6,16
051515	15	10/100	6,08
051616	16	10/100	6,90
051818	18	10/100	9,58
052222	22	10/60	9,40
052828	28	10/30	16,56



Racores a compresión con ovalillos de latón para tubo de cobre CONEX-PRESS

252

Racor T hembra.



Código	Dimensiones	Bolsa / Caja	PVP €
301210	3/8" x 10	10/150	-1,54
301212	x 12	10/180	-2,08
301214	x 14	10/180	-2,68
301512	1/2" x 12	10/120	7,90
301514	x 14	10/100	-2,28
301515	x 15	10/100	7,16
301516	x 16	10/100	9,60
301523	x 22	10/70	11,10

253

Racor T igual reducida.



Código	Dimensiones	Bolsa / Caja	PVP €
253225	22 x 15 x 15	10/80	-4,50
253215	22 x 22 x 15	10/70	-5,94

281

Tapón a compresión.



Código	Dimensiones	Bolsa / Caja	PVP €
281015	15	10/350	2,40
281022	22	10/200	3,18

289

Set de reducción.



Código	Dimensiones	Bolsa / Caja	PVP €
289012	22 x 15	10/400	-1,00

263

Codo placa 90° hembra.



Código	Dimensiones	Bolsa / Caja	PVP €
263112	1/2" x 12	10/120	-1,80
263114	1/2" x 14	10/100	-4,72
263115	1/2" x 15	10/100	6,40
263116	1/2" x 16	10/100	-2,70

181

Tuerca de presión.



Código	Dimensiones	Bolsa / Caja	PVP €
181222	22	10	-0,86

182

Bicono de latón.



Código	Dimensiones	Bolsa / Caja	PVP €
182210	10	10	0,12
182212	12	10	0,30
182214	14	10	0,48
182215	15	10	0,44
182216	16	10	0,48
182222	22	10	0,52

183

Bicono de teflón.



Código	Dimensiones	Bolsa / Caja	PVP €
183222	22	10	-0,22



Racores para tubo de polietileno



CARACTERÍSTICAS TÉCNICAS

- Fabricado según norma UNI EN 1254-3.
- Presión: 16 bar.
- Temp. máx.: 80 °C.
- Con anillo de latón hasta 63 mm.
- Para medidas superiores, anillo de poliacetal.

1. Tuerca latón estampado CW617N.
2. Anillo de presión en latón CW617N.
3. Junta en elastómero.
4. Cuerpo latón estampado CW617N.

MOT

Racor macho en latón.

Código	Dimensiones	⇒	PVP €
MOT020	20 x 1/2"	50	4,26
MOT025	25 x 3/4"	30	6,68
MOT032	32 x 1"	20	9,58
MOT040	40 x 1 1/4"	10	15,80
MOT050	50 x 1 1/2"	1	22,52
MOT063	63 x 2"	1	32,66
MOT075	75 x 2 1/2"	1	53,00
MOT090	90 x 3"	1	77,00



FOT

Racor hembra en latón.

Código	Dimensiones	⇒	PVP €
FOT020	20 x 1/2"	50	4,34
FOT025	25 x 3/4"	30	6,62
FOT032	32 x 1"	20	9,36
FOT040	40 x 1 1/4"	10	15,80
FOT050	50 x 1 1/2"	1	24,64
FOT063	63 x 2"	1	21,96



Hierro fundido

Código	Dimensiones	⇒	PVP €
FOT075	75 x 2 1/2"	1	57,00
FOT090	90 x 3"	1	92,00

MOT

Racor macho en hierro fundido.

Código	Dimensiones	⇒	PVP €
MOT110	110 x 4"	1	140,90



BAND

Collarín con toma de derivación.

Tornillos en acero Inox y junta o-ring.

Código	Dimensiones	⇒	PVP €
CT3220	32 x 3/4"	10	5,40



BOT

Racor unión en latón.

Código	Dimensiones	⇒	PVP €
BOT020	20	50	7,46
BOT025	25	30	10,92
BOT032	32	20	16,22
BOT040	40	10	25,32
BOT050	50	1	33,46
BOT063	63	1	57,38



BOT

Racor unión en hierro fundido.

Código	Dimensiones	⇒	PVP €
BOT075	75	1	112,00
BOT090	90	1	136,00
BOT110	110	1	128,00





Racores para tubo de polietileno

363

Codo placa 90° hembra.

Código	Dimensiones	≧	PVP €
363020	20 x 1/2"	10	8,62
363025	25 x 1/2"	10	12,72
363030	25 x 3/4"	5	10,34



GPO

Racor codo igual a 90° en latón.

Código	Dimensiones	≧	PVP €
GPOT20	20	50	7,12
GPOT25	25	30	13,84
GPOT32	32	20	21,84
GPOT40	40	10	27,50
GPOT50	50	1	48,82
GPOT63	63	1	74,50



GPO

Racor codo igual a 90° en hierro fundido.

Código	Dimensiones	≧	PVP €
GPOT90	90	1	56,00



TOT

Racor T hembra en latón.

Código	Dimensiones	≧	PVP €
TOT020	20 x 1/2"	30	7,98
TOT025	25 x 3/4"	20	14,54
TOT032	32 x 1"	10	18,76
TOT040	40 x 1 1/4"	10	35,70
TOT050	50 x 1 1/2"	1	42,40
TOT063	63 x 2"	1	59,10



GMO

Racor codo macho a 90° en latón.

Código	Dimensiones	≧	PVP €
GMOT20	20 x 1/2"	50	5,60
GMOT25	25 x 3/4"	30	7,80
GMOT32	32 x 1"	20	12,26
GMOT40	40 x 1 1/4"	10	15,80
GMOT50	50 x 1 1/2"	1	29,30
GMOT63	63 x 2"	1	34,62



TPO

Racor T igual en latón.

Código	Dimensiones	≧	PVP €
TPOT20	20	30	9,30
TPOT25	25	20	18,60
TPOT32	32	10	24,72
TPOT40	40	10	42,42
TPOT50	50	1	43,60
TPOT63	63	1	39,50



TPO

Racor T igual en hierro fundido.

Código	Dimensiones	≧	PVP €
TPOT75	75	1	55,20
TPOT90	90	1	70,40



GFO

Racor codo hembra a 90° en latón.

Código	Dimensiones	≧	PVP €
GFOT20	20 x 1/2"	50	5,56
GFOT25	25 x 3/4"	30	8,00
GFOT32	32 x 1"	20	11,02
GFOT40	40 x 1 1/4"	10	15,80
GFOT50	50 x 1 1/2"	1	26,30
GFOT63	63 x 2"	1	46,98



TOT

Racor T hembra en hierro fundido.

Código	Dimensiones	≧	PVP €
TOT075	75 x 2 1/2"	1	169,00
TOT090	90 x 3"	1	227,00
TOT110	110 x 4"	1	223,00



349

Válvula de esfera en latón conexión hembra. Con maneta mariposa para tubo de polietileno.

Código	Dimensiones	≧	PVP €
132060	25 x 1/2"H	20	20,06
132061	25 x 3/4"H	20	27,28
132062	32 x 3/4"H	10	29,68





Accesorios de cobre a soldar

1A CU

Curva 90° macho-hembra.



Código	Dimensiones	Bolsa / Caja	PVP €
950112	12	10/400	1,234
950114	14	10/300	1,660
950115	15	10/300	1,004
950116	16	10/240	1,436
950118	18	10/150	1,632
950122	22	10/100	1,964
950128	28	10/60	5,760
950135	35	5/80	16,940
950142	42	5/40	16,294
950154	54	1/10	29,600

2A CU

Curva 90° hembra-hembra.



Código	Dimensiones	Bolsa / Caja	PVP €
950210	10	10/700	1,544
950212	12	10/500	1,062
950214	14	10/300	1,318
950215	15	10/300	0,952
950216	16	10/200	1,570
950218	18	10/180	1,346
950222	22	10/100	2,044
950228	28	10/60	3,010
950235	35	5/30	9,448
950242	42	5/40	13,026
950254	54	1/10	31,716

40 CU

Curva 45° macho-hembra.



Código	Dimensiones	Bolsa / Caja	PVP €
954012	12	10/600	1,734
954014	14	10/400	1,560
954015	15	10/400	0,942
954016	16	10/500	1,964
954018	18	10/250	1,902
954022	22	10/100	1,928
954028	28	10/80	3,820
954035	35	5/100	9,270
954042	42	5/50	15,752
954054	54	1/10	26,672

41 CU

Curva 45° hembra-hembra.



Código	Dimensiones	Bolsa / Caja	PVP €
954110	10	10/800	4,112
954112	12	10/500	2,552
954114	14	10/400	1,282
954115	15	10/400	0,898
954116	16	10/500	1,454
954118	18	10/200	1,866
954122	22	10/100	2,188
954128	28	10/80	3,742
954135	35	5/100	13,164
954142	42	5/50	23,190
954154	54	5/30	42,336
954164	64	1/20	125,880

85 CU

Puente hembra-hembra.



Código	Dimensiones	Bolsa / Caja	PVP €
958512	12	10/150	9,026
958514	14	10/100	9,720
958515	15	10/180	4,554
958516	16	10/100	10,830
958518	18	10/200	12,230
958522	22	5/100	14,426

86 CU

Semi-puente macho-hembra.



Código	Dimensiones	Bolsa / Caja	PVP €
958612	12	10/150	8,018
958614	14	10/150	8,750
958615	15	10/150	4,152
958616	16	10/100	9,750
958618	18	10/100	10,168
958622	22	5/100	14,238



Accesorios de cobre a soldar

90 CU

Codo 90° hembra-hembra.



Código	Dimensiones	Bolsa / Caja	PVP €
959010	10	10/800	1,992
959012	12	10/500	0,742
959014	14	10/400	0,852
959015	15	10/300	0,672
959016	16	10/300	1,318
959018	18	10/200	1,022
959022	22	10/130	1,632
959028	28	10/60	2,734
959035	35	5/40	11,354
959042	42	5/50	18,750
959054	54	1/10	-25,494
959064	64	1/25	-88,50

92 CU

Codo 90° macho-hembra.



Código	Dimensiones	Bolsa / Caja	PVP €
959212	12	10/400	1,518
959214	14	10/400	1,220
959215	15	10/300	0,798
959216	16	10/300	1,282
959218	18	10/250	1,694
959222	22	10/350	2,600
959228	28	10/60	4,544
959235	35	5/100	17,966
959242	42	5/50	25,440
959254	54	1/10	-49,492

130 CU

T igual hembra.



Código	Dimensiones	Bolsa / Caja	PVP €
951310	10	10/1000	2,984
951312	12	10/400	1,250
951314	14	10/300	1,256
951315	15	10/250	1,006
951316	16	10/200	2,322
951318	18	10/140	2,126
951322	22	10/80	3,308
951328	28	10/40	5,810
951335	35	5/70	16,906
951342	42	5/40	31,724
951354	54	1/10	39,474

130 CU R

T reducida hembra.



Código	Dimensiones	Bolsa / Caja	PVP €
951402	14-12-12	10/300	2,476
951403	14-12-14	10/300	4,412
951404	15-12-12	10/250	6,366
951405	15-12-15	10/200	2,492
951406	15-15-12	10/300	6,402
951407	15-18-15	10/300	6,204
951408	15-22-15	10/250	-7,842
951409	16-12-14	10/250	2,942
951410	16-12-16	10/250	2,834
951411	16-14-12	10/250	4,322
951412	16-14-14	10/200	2,708
951413	16-14-16	10/200	3,864
951414	18-12-15	10/350	10,400
951415	18-12-16	10/350	6,528
951416	18-12-18	10/250	4,340
951417	18-14-16	10/300	-3,172
951418	18-14-18	10/300	3,094
951419	18-15-15	10/180	3,022
951420	18-15-18	10/180	1,938
951421	18-16-16	10/300	5,478
951422	18-16-18	10/300	5,092
951423	18-18-12	10/250	-8,360
951424	18-18-15	10/250	3,668
951425	18-18-16	10/300	5,352
951426	18-22-18	10/250	8,518
951427	22-12-22	10/250	9,280
951428	22-14-18	10/200	9,962
951429	22-14-22	10/200	4,716
951430	22-15-15	10/200	5,470
951431	22-15-18	10/200	6,044
951432	22-15-22	10/100	2,314
951433	22-16-22	10/200	4,922
951434	22-18-18	10/150	6,410
951435	22-18-22	10/100	4,196
951436	22-22-12	10/250	15,654
951437	22-22-15	10/250	8,294
951438	22-22-18	10/250	9,800
951439	22-28-22	5/130	16,658
951440	28-12-28	10/200	18,484
951441	28-15-22	10/200	14,862
951442	28-15-28	10/150	5,932
951443	28-18-22	10/150	14,750
951444	28-18-28	10/180	10,250
951445	28-22-22	10/160	12,026
951446	28-22-28	10/130	6,484
951447	28-28-15	10/150	16,658

Resto de gama consultar pág. siguiente.



Accesorios de cobre a soldar

130 CU R

T reducida hembra.



Código	Dimensiones	Bolsa / Caja	PVP €
951448	28-28-18	10/100	-12,536
951449	28-28-22	10/130	-9,884
951450	35-15-35	5/100	-17,342
951451	35-18-35	5/100	-17,996
951452	35-22-35	5/80	-11,616
951453	35-28-28	5/80	18,992
951454	35-28-35	5/70	19,026
951455	35-35-22	5/70	33,906
951456	42-15-42	5/70	-35,248
951457	42-18-42	5/70	61,060
951458	42-22-42	5/60	-26,014
951459	42-28-42	5/50	-28,252
951460	42-35-42	5/40	-34,868
951461	54-22-54	5/20	-56,896
951462	54-28-54	5/25	-60,896
951463	54-35-54	1/10	-61,846

240 CU

Manguito reducción hembra-hembra.



Código	Dimensiones	Bolsa / Caja	PVP €
952401	12-10	25/600	1,494
952402	14-12	25/500	0,746
952403	15-12	25/500	0,746
952404	15-14	25/500	0,918
952405	16-12	25/500	0,636
952406	16-15	25/500	1,458
952407	18-12	25/400	1,502
952408	18-14	25/700	1,242
952409	18-15	25/350	0,922
952410	18-16	25/600	1,066
952411	22-12	25/250	-3,702
952412	22-15	25/250	-1,198
952413	22-16	25/300	1,728
952414	22-18	25/240	1,272
952415	28-15	25/250	-2,804
952416	28-18	25/250	2,992
952417	28-22	25/150	2,026
952418	35-18	10/200	12,516
952419	35-22	10/200	6,688
952420	35-28	10/200	6,898
952421	42-22	5/100	-15,712
952422	42-28	5/130	-12,784
952423	42-35	5/120	-7,744
952424	54-28	5/70	44,638
952425	54-35	5/50	-18,038
952426	54-42	5/50	14,802
952427	64-54	1/40	30,480

243 CU

Manguito reducción macho-hembra.



Código	Dimensiones	Bolsa / Caja	PVP €
952501	12-10	25/1000	1,278
952502	14-12	25/500	0,604
952503	15-10	25/500	1,480
952504	15-12	25/500	0,652
952505	15-14	25/500	0,934
952506	16-12	25/500	-0,542
952507	16-15	25/500	1,154
952508	18-12	25/400	1,094
952509	18-14	25/700	0,950
952510	18-15	25/350	0,756
952511	18-16	25/700	0,958
952512	22-12	25/250	2,524
952513	22-14	25/250	-0,984
952514	22-15	25/250	1,030
952515	22-16	25/300	1,136
952516	22-18	25/200	1,148
952517	28-12	25/300	5,194
952518	28-15	25/250	3,026
952519	28-18	25/250	2,942
952520	28-22	25/150	1,788
952521	35-15	10/250	-10,012
952522	35-18	10/200	-5,442
952523	35-28	10/200	-3,538
952524	42-22	5/100	10,908
952525	42-28	5/140	9,510
952526	42-35	5/120	7,638
952527	54-22	5/90	-27,556
952528	54-28	5/90	27,510
952529	54-35	5/50	20,246
952530	54-42	5/50	14,750
952531	64-35	1/10	44,740
952532	64-54	1/10	-23,576

Certificaciones: Accesorios de cobre fabricados según
Norma UNI EN ISO 9002-2000



Accesorios de cobre a soldar

270 CU

Manguito unión hembra-hembra.



Código	Dimensiones	Bolsa / Caja	PVP €
952710	10	10/500	0,394
952712	12	10/500	0,450
952714	14	10/350	0,494
952715	15	10/300	0,432
952716	16	10/400	0,674
952718	18	10/300	0,592
952722	22	10/200	1,014
952728	28	10/100	1,402
952735	35	10/60	3,150
952742	42	5/100	4,720
952754	54	5/50	9,664
952764	64	5/30	15,720

300 CU

Manguito reducción tapón-hembra.



Código	Dimensiones	Bolsa / Caja	PVP €
953010	10	10/2500	2,630
953012	12	10/1000	2,130
953014	14	10/1000	2,466
953015	15	10/600	1,194
953016	16	10/400	2,708
953018	18	10/500	1,426
953022	22	10/300	2,458
953028	28	10/200	4,474
953035	35	5/100	8,804
953042	42	5/70	15,388
953054	54	5/100	22,006

GEL DECAPANTE

Para soldaduras.



Código	Contenido	Caja	PVP €
DECAPAN	100 gr.	60	5,80

ESTEARINA

Para aplicar sobre elementos de plomo o zinc antes de proceder a la soldadura de los mismos.

Temp. almacenamiento: 10-30 °C.



Código	Peso barra (gr)	⇒	PVP€/10 ud.
011138	100	10/50	12,80

Productos y accesorios para soldadura
consultar pág. xxx.



Accesorios de cobre-latón para soldar-roscar

359 GL CU AP

Racor loco recto asiento plano sin junta.



Código	Dimensiones	≧	PVP €
851015	10 x 1/2"	25	1,88
851213	12 x 3/8"	25	1,48
851215	12 x 1/2"	25	1,36
851515	15 x 1/2"	25	1,38
851520	15 x 3/4"	25	2,30
851615	16 x 1/2"	25	1,60
851815	18 x 1/2"	25	1,84
851820	18 x 3/4"	25	2,12
852220	22 x 3/4"	10	2,42
852225	22 x 1"	10	3,76
852820	28 x 3/4"	10	5,02
852825	28 x 1"	10	4,44
853532	35 x 1 1/4"	10	7,82
854240	42 x 1 1/2"	5	9,98
855450	54 x 2"	5	19,70

359 GL CU AC

Racor loco recto asiento cónico sin junta.



Código	Dimensiones	≧	PVP €
831515	15 x 1/2"	25	1,06
831520	15 x 3/4"	25	2,30
831615	16 x 1/2"	25	1,60
831815	18 x 1/2"	25	1,84
831820	18 x 3/4"	25	2,12
832220	22 x 3/4"	10	2,42
832225	22 x 1"	10	3,60
832820	28 x 3/4"	10	3,00
832825	28 x 1"	10	4,44
832832	28 x 1 1/4"	10	6,92
833532	35 x 1 1/4"	10	7,82
834240	42 x 1 1/2"	5	9,92
835450	54 x 2"	5	19,46

359 GL CU AP DOBLE

Racor doble recto asiento plano. Long. 38 mm.



Código	Dimensiones	≧	PVP €
853434	3/4"H x 3/4"H	25	4,42

2 AG CU AC

Racor loco curvo asiento cónico sin junta.



Código	Dimensiones	≧	PVP €
802220	22 x 3/4"	25	3,78

Juntas de goma para racor loco dos piezas



JUNTAS PLANAS DE GOMA NBR

Para racores locos 2 piezas y fontanería, calefacción y gas.

Código	Medida	Dimen. Exterior x interior x espesor (mm)	≧	PVP € (ud)
230212	3/8"	14 x 10 x 2	100	0,062
230215	1/2"	18 x 14 x 2	100	0,078
230220	3/4"	23 x 18 x 2	100	0,096
230225	1"	30 x 24 x 2	100	0,164
230232	1 1/4"	37 x 29 x 2,5	100	0,236
230240	1 1/2"	43 x 37 x 2,5	100	0,274
230250	2"	54 x 45 x 2,5	100	0,310



Racores niquelados de transición para tubo multicapa, polietileno y cobre



APLICACIONES

Con la utilización de los racores de la serie RD y de los racores a compresión TP 97, TP 95 o TR 91, podemos realizar de forma fácil y rápida la transición entre diferentes tipos de tuberías, polietileno, multicapa o cobre.

CARACTERÍSTICAS TÉCNICAS

- Presión máx. de trabajo: 10 bar.
- Temp. máx. de trabajo: 120 °C.
- Accesorios fabricados en latón niquelado CW 617N UNI-EN 12165-98.
- Juntas o-ring en EPDM peroxídico, juntas planas en polietileno.



RD 900

Racor recto M-M con junta o-ring.

Código	Medida		PVP €
559817	3/8" x 24 x 19 M	100/800	3,08
559821	1/2" x 24 x 19 M	50/400	2,46
552700	1/2" x 3/4" EK	50/400	4,28



RD 903

Racor recto H-M.

Código	Medida		PVP €
549838	1/2" H x 24 x 19 M	50/400	2,62
549740	3/4" H x 24 x 19 M	50/400	4,78
549741	24 x 19 M-H	50/400	7,86
549742	24 x 19 H x 1/2" M	50/400	6,34
549739	1/2" H x 3/4" EK	30/240	8,14
549743	3/4" H x 3/4" EK	30/240	5,08



TP 97

Racor a compresión para tubo multicapa. Rosca a 24x19.

Código	Medida		PVP € (ud)
821612	16 x 2	2/50	2,98
821814	18 x 2	2/50	3,04
822016	20 x 2	2/50	3,56



TP 95

Racor a compresión para tubo de polietileno, polibutileno y polipropileno. Rosca a 24x19.

Código	Medida		PVP € (ud)
781612	16 x 2	2/50	3,08
781814	18 x 2	2/50	4,04
782016	20 x 2	2/50	3,76



TR 91

Racor con anillo de latón y bicono en EP-851 para tubo de cobre. Rosca a 24x19.

Código	Medida		PVP € (ud)
RC3012	12	2/50	2,16
RC3015	15	2/50	2,16

Encontrarán toda la gama de racores de unión y de conexión en pág. 206 y 213, respectivamente.



Racores de latón reforzados para junta plana

Para instalaciones de solar térmica, calefacción y fontanería



603

Machón enlace contra rosca **reforzado** M-M para junta plana.

Código	Medida	Diám. interior (mm)	Bolsa	PVP €
133001	3/4"	17	10	3,90
133002	1"	23	5	6,24
133003	1 1/4"	31	1	10,84



603 R

Machón enlace contra rosca **reforzado** M-M reducido para junta plana.

Código	Medida	Diám. interior (mm)	Bolsa	PVP €
133004	3/4" x 1"	17-23	10	4,54
133005	3/4" x 1 1/4"	17-34	5	6,14
133006	1" x 1 1/4"	23-34	1	7,14



604 R

Marsella enlace **reforzado** M-H para junta plana.

Código	Medida	Diám. interior (mm)	Bolsa	PVP €
133007	3/4"	-	10	2,50
133008	1"	-	10	3,88



604 R

Marsella enlace **reforzado** reducido M-H para junta plana.

Código	Medida	Diám. interior (mm)	Bolsa	PVP €
133009	3/4" H x 1/2" M	-	10	2,08
133010	1/2" M x 1" H	-	5	3,28
133011	3/4" M x 1" H	-	1	3,64



JUNTAS PLANAS PARA SOLAR

Juntas planas en fibra, calidad FASIT OMNIA. Temp. máx. 200 °C.

Código	Medida	Dimen. exterior x interior x espesor (mm)		PVP € (ud)
032015	1/2"	18,5 x 11 x 2	100	0,132
032020	3/4"	24 x 18 x 2	100	0,190
032025	1"	30 x 24 x 2	100	0,212
032032	1 1/4"	39 x 30 x 2	100	0,288
032040	1 1/2"	44,5 x 36 x 2	100	0,396

Toda la gama de juntas para solar en pág. 492.



Accesorios de latón para roscar Serie 500

500

Tapón ciego macho.

Código	Dimensiones	≧	PVP €
500008	1/8"	25	1,24
500010	1/4"	25	1,08
500012	3/8"	25	0,90
500015	1/2"	25	0,74
500020	3/4"	25	1,76
500025	1"	25	2,74



TC 460

Tapón terminal ciego macho. Cuerpo en latón niquelado con junta o-ring.

Código	Dimensiones	≧	PVP €
685527	3/4" M	100	2,38
685534	1" M	50	3,26
685542	1 1/4" M	30	6,22



503 R

Machón enlace contra rosca M-M reducido.

Código	Dimensiones	≧	PVP €
503101	1/4" x 1/8"	25	1,44
503102	3/8" x 1/8"	25	2,22
503103	3/8" x 1/4"	15	1,66
503104	1/2" x 1/4"	10	1,96
503105	x 3/8"	25	1,28
503106	3/4" x 1/2"	25	1,46
503107	1" x 1/2"	25	3,10
503108	x 3/4"	25	3,38
503110	1 1/4" x 3/4"	5	6,50
503111	x 1"	5	5,70
503113	1 1/2" x 3/4"	5	6,62
503114	1 1/2" x 1"	5	8,36
503115	x 1 1/4"	5	7,38
503118	2" x 1"	5	14,14
503119	x 1 1/4"	5	12,34
503120	x 1 1/2"	5	11,40
503121	2 1/2" x 2"	5	20,22



501

Tapón ciego hembra.

Código	Dimensiones	≧	PVP €
501010	1/4"	25	1,08
501012	3/8"	25	0,76
501015	1/2"	25	0,96
501020	3/4"	10	1,30
501025	1"	10	2,38



502

Reducción hexagonal M-H.

Código	Dimensiones	≧	PVP €
502002	1/4" M x 1/8" H	25	1,10
502003	3/8" M x 1/8" H	25	1,00
502004	3/8" M x 1/4" H	25	1,02
502005	1/2" M x 1/8" H	25	1,32
502006	x 1/4" H	25	1,34
502007	x 3/8" H	25	1,24
502008	3/4" M x 1/2" H	25	1,46
502009	1" M x 1/2" H	20	3,00
502011	x 3/4" H	20	2,52
502012	1 1/4" M x 3/4" H	20	5,70
502013	x 1" H	20	4,64
502014	1 1/2" M x 1/2" H	20	6,60
502015	x 3/4" H	20	6,20
502016	x 1" H	20	8,70
502017	x 1 1/4" H	15	5,42
502019	2" M x 3/4" H	15	16,18
502021	x 1 1/4" H	15	13,60
502022	x 1 1/2" H	15	8,20
502023	2 1/2" M x 2" H	5	16,94
502024	3" M x 2" H	5	33,40
502027	4" M x 2" H	5	89,50



504

Racor marsella M-H.

Código	Dimensiones	≧	PVP €
504002	3/8"	25	0,90
504003	1/2"	30	1,48
504004	3/4"	25	2,32
504005	1"	15	4,18
504006	1 1/4"	10	8,26
504007	1 1/2"	5	9,38



505

Reducción lisa M-H.

Código	Dimensiones	≧	PVP €
505003	3/4" M x 1/2" H	30	1,78





Accesorios de latón para roscar Serie 500

503

Machón enlace contra rosca M-M.



Código	Dimensiones	≧	PVP €
503008	1/8"	25	1,24
503012	3/8"	25	1,02
503015	1/2"	25	1,38
503020	3/4"	25	2,04
503025	1"	10	3,36
503032	1¼"	10	8,14
503040	1½"	10	10,38
503050	2"	5	14,30
503065	2½"	5	17,82

514

Curva 90° M-H.



Código	Dimensiones	≧	PVP €
514015	1/2"	25	6,46
514025	1"	25	15,90
514032	1¼"	25	43,02

516

T hembra (H-H-H).



Código	Dimensiones	≧	PVP €
516012	3/8"	25	2,28
516015	1/2"	25	3,10
516020	3/4"	25	4,58
516025	1"	25	8,52
516032	1¼"	25	12,10
516040	1½"	25	20,18

516 R

T hembra (H-H-H) reducida.



Código	Dimensiones A-B-C	≧	PVP €
516102	1" x 1/2" x 1"	25	8,42
516103	1" x 3/4" x 1"	25	6,84
516106	1½" x 1/2" x 1½"	25	20,38
516107	1½" x 3/4" x 1½"	25	24,88
516111	2" x 3/4" x 2"	25	32,00

504 R

Racor marsella M-H reducido.



Código	Dimensiones	≧	PVP €
504101	1/8" M x 1/4" H	25	1,30
504102	x 3/8" H	25	2,24
504103	1/4" M x 1/8" H	25	0,80
504104	x 3/8" H	25	1,50
504106	x 1/4" H	25	1,56
504107	3/8" x 1/2" H	25	1,40
504108	1/2" M x 3/8" H	25	1,96
504109	x 3/4" H	25	2,06
504110	x 1" H	25	3,78
504113	3/4" M x 1" H	25	3,44
504114	x 1¼" H	25	5,66
504115	1" M x 1/2" H	25	4,96
504116	x 3/4" H	20	5,02
504117	x 1¼" H	20	7,10
504118	x 1½" H	20	8,96
504119	x 2" H	20	17,10
504120	1¼" M x 1½" H	20	7,60
504122	1¼" M x 2" H	5	13,10
504121	1½" M x 2" H	5	14,20
504123	2" M x 2½" H	5	21,02

506

Tuerca corredera con valona.



Código	Dimensiones	≧	PVP €
506012	3/8"	25	0,74
506015	1/2"	25	0,86
506020	3/4"	25	1,20
506025	1"	25	1,46

518

Cruz 4 bocas hembra (H-H-H-H).



Código	Dimensiones	≧	PVP €
518015	1/2"	25	5,20
518020	3/4"	25	12,02

754

T conexiones laterales M, conexión central H con racor giratorio.



Código	Dimensiones	≧	PVP €
075400	¾" M x ¾" H x ¾" M	25	7,30



Accesorios de latón para roscar Serie 500

Racores de unión 3 piezas con junta o-ring

507

Codo M-H.



Código	Dimensiones	⇒	PVP €
507013	3/8"	25	2,22
507014	1/2"	25	2,14
507020	3/4"	25	3,46
507025	1"	25	5,46
507032	1¼"	15	12,52
507103	1¼" H - 1" M	15	11,10
507040	1½"	15	15,20

508

Codo H-H.



Código	Dimensiones	⇒	PVP €
508008	3/8"	25	2,24
508015	1/2"	25	2,44
508020	3/4"	25	3,88
508025	1"	25	7,06
508032	1¼"	15	10,70
508040	1½"	15	17,34
508050	2"	5	24,90

509

Manguito H-H.



Código	Dimensiones	⇒	PVP €
509010	1/4"	25	1,12
509012	3/8"	25	1,58
509015	1/2"	25	2,22
509020	3/4"	25	3,16
509025	1"	25	4,14
509032	1¼"	15	7,36
509040	1½"	15	9,14
509050	2"	5	13,18
509065	2½"	5	61,92
509070	3"	3	76,10

526

Codo placa 90° hembra.



Código	Dimensiones	⇒	PVP €
526415	1/2"	25	4,96

125

Racor codo 3 piezas M-H asiento cónico con junta o-ring.



Código	Dimensiones	⇒	PVP €
98FF12	3/8"	25	5,62
98FF15	1/2"	25	6,78
98FF20	3/4"	15	9,46
98FF25	1"	10	16,58
98FF32	1¼"	5	23,86

126 AP

Racor recto 3 piezas M-H asiento plano con junta plana.



Código	Dimensiones	⇒	PVP €
770915	1"	25	11,88
770920	1¼"	25	17,88
770925	1½"	25	35,30
770930	2"	25	60,74

126 AC

Racor recto 3 piezas M-H asiento cónico con junta o-ring.



Código	Dimensiones	⇒	PVP €
341F12	3/8"	25	4,94
341F15	1/2"	25	5,38
341F20	3/4"	25	7,48
341F25	1"	25	12,70
341F32	1¼"	15	19,70
341F40	1½"	15	37,38

127

Racor recto 3 piezas M-M asiento cónico con junta o-ring.



Código	Dimensiones	⇒	PVP €
127115	1/2"	25	6,10
127120	3/4"	25	9,26
127125	1"	25	14,72
127132	1¼"	15	23,14



Accesorios de latón para soldar-roscar

90 GCU

Codo hembra 90° soldar.



Código	Dimensiones	≧	PVP €
861215	12 x 1/2"	25	-1,40
861415	14 x 1/2"	25	1,78
861515	15 x 1/2"	25	2,14
861615	16 x 1/2"	25	2,06
861815	18 x 1/2"	25	2,60
861820	18 x 3/4"	25	3,70
862220	22 x 3/4"	25	4,62

98 GCU

Enlace curvo hembra 3 piezas soldar.



Código	Dimensiones	≧	PVP €
881820	18 x 3/4"	5	8,98
882220	22 x 3/4"	5	9,10
882225	22 x 1"	5	14,64
882825	28 x 1"	5	16,18

130 GCU

T hembra soldar.



Código	Dimensiones	≧	PVP €
891415	14 x 1/2"	25	3,08
891515	15 x 1/2"	25	2,76
891615	16 x 1/2"	25	3,50
891815	18 x 1/2"	25	3,14
892215	22 x 1/2"	25	4,34
892220	22 x 3/4"	25	5,46
892820	28 x 3/4"	10	9,66
892825	28 x 1"	10	10,12

472 GCU

Codo placa hembra 90° soldar.



Código	Dimensiones	≧	PVP €
8D1215	12 x 1/2"	25	-2,64
8D1415	14 x 1/2"	25	-2,56
8D1515	15 x 1/2"	25	3,58
8D1615	16 x 1/2"	25	-2,98
8D1815	18 x 1/2"	25	6,34
8D2220	22 x 3/4"	25	5,50

92 GCU

Codo macho 90° soldar.



Código	Dimensiones	≧	PVP €
871212	12 x 3/8"	25	-1,30
871415	14 x 1/2"	25	-1,22

243 GCU

Entronque macho soldar.



Código	Dimensiones	≧	PVP €
911012	10 x 3/8"	25	-0,78
911212	12 x 3/8"	25	0,78
911215	12 x 1/2"	25	1,74
911412	14 x 3/8"	25	1,36
911415	14 x 1/2"	25	1,38
911512	15 x 3/8"	25	0,90
911515	15 x 1/2"	25	1,24
911520	15 x 3/4"	25	-1,76
911615	16 x 1/2"	25	1,80
911815	18 x 1/2"	25	1,34
911820	18 x 3/4"	25	1,86
912215	22 x 1/2"	25	1,58
912220	22 x 3/4"	25	2,10
912225	22 x 1"	25	3,42
912820	28 x 3/4"	10	3,92
912825	28 x 1"	10	3,58
913525	35 x 1"	5	6,40
913532	35 x 1 1/4"	5	6,76
914240	42 x 1 1/2"	3	7,84
915450	54 x 2"	2	8,40



Accesorios de latón para soldar-roscar

270 GCU

Entronque hembra soldar.



Código	Dimensiones	Ø	PVP €
8A1212	12 x 3/8"	25	1,28
8A1215	12 x 1/2"	25	1,64
8A1412	14 x 3/8"	25	0,74
8A1415	14 x 1/2"	25	1,40
8A1512	15 x 3/8"	25	0,92
8A1515	15 x 1/2"	25	1,20
8A1520	15 x 3/4"	25	1,56
8A1615	16 x 1/2"	25	1,74
8A1815	18 x 1/2"	25	1,48
8A1820	18 x 3/4"	25	2,44
8A2215	22 x 1/2"	25	2,50
8A2220	22 x 3/4"	25	2,26
8A2225	22 x 1"	25	2,82
8A2820	28 x 3/4"	5	3,16
8A2825	28 x 1"	5	3,34
8A2832	28 x 1 1/4"	5	7,96
8A3532	35 x 1 1/4"	5	9,38
8A4240	42 x 1 1/2"	5	10,38
8A5450	54 x 2"	3	19,22

340 CU

Enlace recto hembra 3 piezas soldar.



Código	Dimensiones	Ø	PVP €
834014	14 x 14	10	2,40

340 GCU

Enlace recto hembra 3 piezas soldar.



Código	Dimensiones	Ø	PVP €
8B1215	12 x 1/2"	10	1,70
8B1415	14 x 1/2"	10	2,56
8B1815	18 x 1/2"	10	3,98
8B1820	18 x 3/4"	10	4,10
8B2220	22 x 3/4"	10	6,54
8B2825	28 x 1"	5	10,58
8B3532	35 x 1 1/4"	5	17,22

341 GCU

Enlace recto macho 3 piezas soldar.



Código	Dimensiones	Ø	PVP €
8C1212	12 x 3/8"	10	4,54
8C1515	15 x 1/2"	10	3,44
8C1615	16 x 1/2"	10	3,90
8C1620	16 x 3/4"	10	5,06
8C1815	18 x 1/2"	10	6,36
8C1820	18 x 3/4"	10	6,88
8C2220	22 x 3/4"	10	8,48
8C2225	22 x 1"	10	9,70
8C2825	28 x 1"	5	13,42
8C3532	35 x 1 1/4"	5	21,40



Juntas planas de fibra para solar y de teflón



JUNTAS PLANAS PARA SOLAR



Juntas planas en fibra FASIT OM. Espesor: 2 mm. Temp. máx.: 200 °C. Para instalaciones solares.

Código	Medida	Dimen. exterior x interior x espesor (mm)		PVP € (ud)
032012	3/8"	14,8 x 9 x 2	100	0,082
032015	1/2"	18,5 x 11 x 2	100	0,132
032020	3/4"	24 x 18 x 2	100	0,190
032025	1"	30 x 24 x 2	100	0,212
032032	1 1/4"	39 x 30 x 2	100	0,288
032040	1 1/2"	44,5 x 36 x 2	100	0,396
032050	2"	56 x 44 x 2	100	0,828



ESTUCHE JUNTAS PLANAS PARA SOLAR



Juntas planas en fibra. Espesor 2 mm. Calidad FASIT OMNIA. Temp. máx. 200 °C. Contiene las 6 medidas más usuales desde 3/8" hasta 1 1/2".

Código	Contenido		PVP €
EJP404	275 unidades	1	52,40

Medidas	Cantidad
3/8" - 14,8 x 9 x 2	60
1/2" - 18,5 x 11 x 2	80
3/4" - 24 x 18 x 2	65
1" - 30 x 24 x 2	25
1 1/4" - 39 x 30 x 2	25
1 1/2" - 44,5 x 36 x 2	20



JUNTAS PLANAS TEFLÓN

Juntas planas en TEFLÓN. Espesor: 1 mm. Temp. máx.: 200 °C. Para fontanería, calefacción y gas.

Código	Medida	Dimen. exterior x interior x espesor (mm)		PVP € (ud)
4001407	3/8"	14 x 7 x 1	100	0,146
4001410	3/8"	14,5 x 10 x 1	100	0,184
4001811	1/2"	18 x 11 x 1	100	0,096
4001814	1/2"	18,5 x 14 x 1	100	0,090
4002413	3/4"	24 x 13 x 1	100	0,128
4002419	3/4"	24 x 19 x 1	100	0,116
4003020	1"	30 x 20 x 1	100	0,154
4003024	1"	30 x 24 x 1	100	0,160

ESTUCHE JUNTAS PLANAS TEFLÓN

Juntas planas en TEFLÓN. Espesor 1 mm. Temp. máx. 200 °C. Para fontanería, calefacción y gas. Contiene las 8 medidas más usuales desde 3/8" hasta 1".

Código	Contenido		PVP €
EJP400	430 unidades	1	60,30

Medidas	Cantidad
3/8" - 14 x 7 x 1	50
3/8" - 14,5 x 10 x 1	100
1/2" - 18 x 11 x 1	50
1/2" - 18,5 x 14 x 1	100

Medidas	Cantidad
3/4" - 24 x 13 x 1	50
3/4" - 24 x 19 x 1	50
1" - 30 x 20 x 1	15
1" - 30 x 24 x 1	15





Juntas planas en goma NBR



JUNTAS PLANAS EN GOMA NBR

Juntas planas en goma NBR. Espesor: 1,5 mm. Temp. máx.: 90 °C. Para fontanería, calefacción y gas.

Código	Medida	Dimen. exterior x interior x espesor (mm)	≧	PVP € (ud)
4021410	3/8"	14 x 10 x 1,5	100	0,198
4021814	1/2"	18 x 14 x 1,5	100	0,166
4022722	3/4"	23 x 19 x 1,5	100	0,244
4022923	1"	27 x 22 x 1,5	100	0,232
4023318	1"	29,5 x 22 x 1,5	100	0,186



ESTUCHE JUNTAS PLANAS EN GOMA NBR

Juntas planas en goma NBR. Espesor 1,5 mm. Temp. máx. 90 °C. Para fontanería, calefacción y gas. Contiene las 5 medidas más usuales desde 3/8" hasta 1".

Código	Contenido	≧	PVP €
EJP402	185 unidades	1	40,90

Medidas	Cantidad
3/8"- 14 x 10 x 1,5	60
1/2"- 18 x 14 x 1,5	50
3/4"- 23 x 19 x 1,5	20
1" - 27 x 22 x 1,5	30
1" - 29,5 x 22 x 1,5	25



JUNTAS PLANAS EN GOMA NBR

Juntas planas en goma NBR para racores locos 2 piezas, fontanería, calefacción y gas.

Código	Medida	Dimen. exterior x interior x espesor (mm)	≧	PVP € (ud)
230212	3/8"	14 x 10 x 2	100	0,062
230215	1/2"	18 x 14 x 2	100	0,078
230220	3/4"	23 x 18 x 2	100	0,096
230225	1"	30 x 24 x 2	100	0,164
230232	1¼"	37 x 29 x 2,5	100	0,236
230240	1½"	43 x 37 x 2,5	100	0,274
230250	2"	54 x 45 x 2,5	100	0,310



JUNTAS PLANAS EN GOMA NBR

Juntas planas en goma NBR para racores conexión tuerca hembra de contadores de agua.

Código	Medida	Dimen. exterior x interior x espesor (mm)	≧	PVP € (ud)
230220	3/4"	23 x 18 x 2	100	0,096
230225	1"	30 x 24 x 2	100	0,164
230031	1¼"	38 x 28 x 3	100	0,260
230033	1½"	45 x 38 x 3	100	0,464
230034	2"	55 x 48 x 3,5	100	0,494
230035	2½"	70 x 50 x 4	100	1,122



Juntas planas en EPDM y tóricas en NBR



JUNTAS PLANAS EN GOMA EPDM

Juntas planas en goma EPDM. Espesor: 1,5 mm. Temp. máx.: 120 °C. Para fontanería y calefacción.

Código	Medida	Dimen. exterior x interior x espesor (mm)	⇒	PVP € (ud)
4011410	3/8"	14,5 × 10 × 1,5	100	0,034
4012008	1/2"	20,0 × 8 × 1,5	100	0,130
4011810	1/2"	18,5 × 10 × 1,5	100	0,040
4011914	1/2"	18,5 × 14 × 1,5	100	0,130
4012313	3/4"	24,0 × 14 × 1,5	100	0,070
4012419	3/4"	24,0 × 19 × 1,5	100	0,130
4013020	1"	30,0 × 20 × 1,5	100	0,186
4013024	1"	30,0 × 24 × 1,5	100	0,186
4013129	1¼"	37,5 × 29 × 1,5	100	0,246
4014337	1½"	43,0 × 38 × 1,5	100	0,280
4015745	2"	58,0 × 46 × 1,5	100	0,396



ESTUCHE JUNTAS PLANAS EN GOMA EPDM

Juntas planas en goma EPDM. Espesor 1,5 mm. Temp. máx. 120 °C. Para fontanería y calefacción. Contiene las 8 medidas más usuales desde 3/8" hasta 1".

Código	Contenido	⇒	PVP €
EJP401	430 unid.	1	44,58

Medidas	Cantidad
3/8" - 14,5 × 10 × 1,5	100
1/2" - 20,0 × 8 × 1,5	50
1/2" - 18,5 × 10 × 1,5	100
1/2" - 18,5 × 14 × 1,5	50
3/4" - 24,0 × 14 × 1,5	50
3/4" - 24,0 × 19 × 1,5	50
1" - 30,0 × 20 × 1,5	15
1" - 30,0 × 24 × 1,5	15



JUNTAS TÓRICAS O-RING EN GOMA NBR

Juntas tóricas en goma NBR. Temp. máx.: 90 °C.

Para fontanería, calefacción y gas.

Código	Dimen. (mm) Exterior x interior x espesor	⇒	PVP € (ud)
4033419	6,5 × 3,50 × 1,9	100	-0,028
4034219	8 × 4,50 × 1,9	100	-0,028
4034919	8 × 4,90 × 1,9	100	-0,028
4035719	9 × 5,70 × 1,9	100	-0,030
4036419	9 × 6,40 × 1,9	100	-0,030
4037219	10,5 × 7,20 × 1,9	100	-0,030
4038019	11 × 8 × 1,9	100	-0,032
4038919	12 × 8,90 × 1,9	100	-0,032
4038927	14 × 8,90 × 2,7	100	0,048
4039027	15 × 10,50 × 2,7	100	-0,040
342462	20 × 15 × 2,5	100	-0,080



Abrazaderas, portaetiquetas para marcaje



ABRAZADERA SIMPLE

En polipropileno para tubo de cobre.

Código	Medida (mm)	⇒	PVP €
APS015	14/15	50	0,32
APS018	16/18	25	0,40
APS022	20/22	25	0,42
APS028	28	25	0,52
APS035	35	25	0,78



ABRAZADERA DOBLE

En polipropileno para tubo de cobre.

Código	Medida (mm)	⇒	PVP €
APD015	14/15	50	0,56
APD018	16/18	25	0,76
APD022	20/22	25	0,80
APD028	28	25	0,56



ABRAZADERA SIMPLE NYLON

Con taco y tornillo.

Código	Medida (mm)	⇒	PVP €
APT010	10	10/100	0,24
APT012	12	10/100	0,24
860420	20	10/100	0,44
860422	22	10/100	0,44



ABRAZADERA DOBLE NYLON

Con taco y tornillo.

Código	Medida (mm)	⇒	PVP €
APV010	10	10/100	0,40
860421	20	10/100	0,56
APV028	28	10/100	1,22



PORTAETIQUETAS ATORNILLABLE

En acero Inox 4016 con carátula transparente y tirafondos 5 x 30 mm con taco para etiquetas de 100 x 50 mm.

Código	Dimensiones (mm)	PVP €
055006	100 x 50	4,78



ETIQUETAS PARA MARCAJE

Para acoplar al marco portaetiquetas. Se suministran en los colores azul y rojo (indicar en pedido). Preparadas para rotular en 2 líneas.

Código	Medida	Color	PVP €
055103	100 x 50	Azul	1,76
055104	100 x 50	Rojo	1,76



Productos para unión y sellado



PASTA VERDE

Para el sellado de juntas y uniones roscadas. Especialmente indicada para ser utilizada con estopa de cáñamo en instalaciones de gas, vapor a baja presión, agua caliente y fría, aire, etc. No recomendable para uniones en conducciones de GPL u oxígeno. Presión máx. de trabajo: 15 bar. Temp. de trabajo: -20+145 °C.

Código	Contenido (gr)		PVP€
011099	400	1/48	4,50



ESTOPA CÁÑAMO

Madeja de fibras de cáñamo para uniones roscadas de plástico o metálicas.

Código	Peso madeja (gr)		PVP€
011098	200	4/40	4,80



SELLA-100

Sellante para altas temperaturas de fraguado rápido. Para su empleo en chimeneas, hornos, estufas, tuberías, conductos de humos, ladrillos refractarios, etc. Temp. máx. de trabajo: 1200 °C.

Código	Contenido (gr)		PVP€
011100	500	1/40	5,90



SELLANTE LÍQUIDO PARA ROSCAS

Anaeróbico con base de PTFE, ofrece baja resistencia a las operaciones de roscado. Especialmente indicado para uniones metálicas roscadas con alta resistencia a las vibraciones, a bruscos cambios de temperatura, a la corrosión, y al envejecimiento. Presión máx.: 10 bar. Temp. trabajo: -55 -150 °C

Código	Contenido (gr)		PVP€
011091	50	1/40	8,10
011090	100	1/50	18,00



TEFLON

Ancho 12 mm. Espesor 0,076 mm.

Código	Long. rollo (m)		PVP€
138012	12	10/200	0,70

TEFLON PROFESIONAL

Ancho 12 mm. Espesor 0,20 mm.

Código	Long. rollo (m)		PVP€
138013	15	10/100	3,90

Ancho 19 mm. Espesor 0,20 mm.

Código	Long. rollo (m)		PVP€
138014	15	10/100	4,10





Productos para unión, sellado y reparación



ESTEARINA

Para aplicar sobre elementos de plomo o zinc antes de proceder a la soldadura de los mismos. Temp. almacenamiento: 10-30 °C.

Código	Peso barra (gr)		PVP€/10 ud
011138	100	10/50	12,80



SUB 37

Masilla epoxídica para reparación de poros o fisuras en conducciones metálicas o de PVC rígidas y otros materiales. Puede ser aplicada sobre superficies húmedas e incluso sumergidas. Tiempo de endurecimiento: 8 horas. Temp. mínima de aplicación: 5 °C.

Código	Contenido (gr)		PVP€
011095	50	1/30	-9,90



COMPACT 137

Masilla epoxídica en barra de aplicación directa, para la reparación de poros o fisuras en conducciones de PVC, hierro, etc. Tiempo de endurecimiento: 24 horas.

Código	Contenido (gr)		PVP€
011137	60	1/30	8,30



BOTE SPRAY PINTURA BLANCA

Para reparar piezas lacadas en blanco RAL 9010.

Código	Contenido (ml)		PVP€
000102	400	1/12	9,60



SOPLETE IGNICIÓN A GAS

Ideal para trabajos que requieran pequeños focos de llama. Encendido mediante piezoeléctrico. Incluye carga de gas compatible con cartuchos de tipo 200 (190 g) de fácil y segura colocación.

Código	Carga gas	PVP€
135495	190 g	36,70



RECAMBIO CARTUCHO GAS

Cartucho perforable tipo 200 para sopletes a gas con con rosca DIN ISO EN 417. Contenido: 190 g.

Código	Carga gas	PVP€
135496	190 g	6,20